



Invacare®

Platinum™ Mobile

Unterwegs befreiter atmen

Trusted Solutions,
Passionate People



Mit mehr als 30 Jahren Erfahrung im Bereich Sauerstofftherapie präsentierte Invacare mit der Einführung des *Invacare HomeFill®* Systems Mitte der 90er Jahre bereits eine einfache Lösung für die verbesserte Mobilität des Sauerstoffpatienten. Mit dem eleganten **Platinum Mobile** bietet Invacare nun einen tragbaren Konzentrator für die mobile Sauerstoffversorgung.

Platinum Mobile vereint den neuesten Stand der Technik bei der Durchflusstechnologie und der Pulsmengeneinstellung in vier Stufen, um individuelle Bedürfnisse optimal zu erfüllen. Das stilvolle Design und die intuitive Benutzeroberfläche zeichnen den mobilen Konzentrator besonders aus. Sein kompaktes und leichtes Gehäuse machen ihn zum perfekten Begleiter für unterwegs.



Platinum Mobile wurde als zuverlässiger Begleiter für aktive Patienten mit chronischen Atembeschwerden entwickelt. Der mobile Konzentrator hilft zudem, Risikofaktoren interstitieller Lungenerkrankungen zu minimieren - sowohl vor, als auch begleitend zur Sauerstofftherapie. Das Leben wieder mit jedem Atemzug zu genießen, steht im Patienten-Fokus des **Platinum Mobile**. Therapeuten empfehlen das hochwertige medizinische Gerät, weil es sich auch unter strengsten Qualitätsprüfungen bewährt hat, äußerst robust und einfach zu warten ist.

Entscheidende Vorteile



Geräuschpegel

Der niedrige Geräuschpegel von <40dB stärkt das Vertrauen der Patienten darin, auch sehr ruhige Orte aufzusuchen, wie ein Kino oder eine Bücherei.



Leichtgewicht

Mit lediglich 2,22 kg ist **Platinum Mobile** kompakt, sehr leicht und dadurch ideal beim Reisen. Er wurde entwickelt, um Mobilität, Unternehmungslust und Unabhängigkeit zu unterstützen.



Bestens transportierbar

Zusätzlich zum geringen Gewicht ist **Platinum Mobile** mit einer pflegeleichten Henkeltasche und zwei Schultergurten ausgestattet.

Mit einem Gurt kann das Gerät über der Schulter und mit zwei Gurten als Rucksack getragen werden.



Optimierte Akkulebensdauer

Platinum Mobile kann bis zu 5 Stunden mit nur einem Akku und bis zu 10 Stunden mit Zusatzakku betrieben werden.¹



Helles LCD-Display

Das helle, beleuchtete LCD-Display zeigt die wichtigsten Informationen an und ist bestens lesbar. In Verbindung mit der Akkuanzeige kann stets der Status der Sauerstoffversorgung überprüft werden.



FAA-Zulassung

Platinum Mobile hat eine FAA-Zulassung und darf in Verkehrsflugzeugen betrieben werden. So erhalten Patienten mehr Entscheidungsfreiheit darüber, wann und wohin sie verreisen möchten.

1. Bei Einstellung 1



Robust

Widerstandsfähigkeit und Zuverlässigkeit sind wesentliche Kriterien für Patienten, Ärzte und Anbieter. Unsere Qualitätstests unterliegen strengsten Normen und bringen die wichtigsten Kriterien auf den Prüfstand: Wasserbeständigkeit, Sturzschutz und Widerstandsfähigkeit bei Feuchtigkeitsschwankungen.

Benutzerfreundlichkeit

Unser oberstes Ziel: unnötigen Stress vermeiden. Deshalb haben wir die Bedienung des **Platinum Mobile** so einfach wie möglich gestaltet. Die selbsterklärende Benutzeroberfläche lässt sich kinderleicht bedienen und schafft auf Anhieb Vertrauen.

Einfache Bedienung

- große, leicht verständliche Piktogramme
- versiegelte, leichtgängige Druckschalter
- beleuchtetes LCD-Display und verständliche Infotexte



Einzigartiges Akku-Design

- von oben einsetzbarer Akku für einfachsten Zugang
- 2 Akku-Kammern
- Akkuwechsel bei laufendem Betrieb möglich für eine durchgehende Nutzung
- integrierte Akkuanzeige



3 in 1 Tragetasche

- verwendbar als Henkeltasche, Schultertasche oder Rucksack
- gummierter Schutzring
- verständliche, visuelle Hilfestellungen
- Lufteinlasskanäle



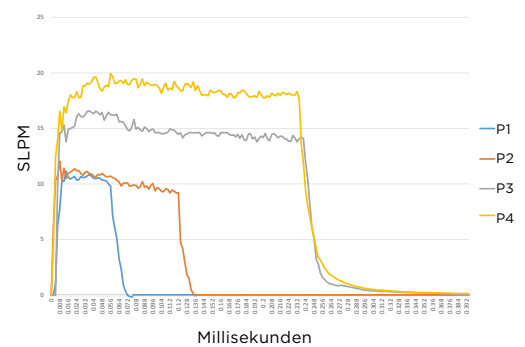
Klinische Effizienz

Bei unserer **Sensi-Pulse** Technologie handelt es sich um eine hoch entwickelte Atemzugssteuerung, die Sauerstoff nur in der Phase des Einatmens fließen lässt – zum besten Zeitpunkt der Inhalation. Diese puls- bzw. atemzuggesteuerte Abgabe reduziert im Vergleich zur kontinuierlichen Flussrate sowohl den Sauerstoff-, als auch den Stromverbrauch, was insbesondere für mobile Geräte wichtig ist. Für maximale Sicherheit wird die Sauerstoffreinheit überwacht: Bei einem Wert unter 87 Prozent alarmiert das Sauerstoff-Gerät visuell und akustisch.

Einstellung	P1	P2	P3	P4
Durchschnittliches Pulsvolumen bei 20 BPM ¹	11 ml	22 ml	33 ml	44 ml
Minutenvolumen (ml)	220	440	660	880
Akkuleistung (Stunden)	05:05 Std	03:30 Std	02:20 Std	01:45 Std
Akkuleistung (Stunden) mit 2 Akkus	10:10 Std	07:00 Std	04:40 Std	03:30 Std

Die Zeitangaben sind ca.-Werte

Platinum Mobile Bolusleistung



Einfache Wartung und Überprüfung

Der **Platinum Mobile** wurde mit dem Anspruch der Wartungsfreundlichkeit entwickelt, um sowohl anfallende Kosten sowie Zeitaufwand einzusparen.

Reinigung leicht gemacht

- integrierter und einfach zugänglicher Partikelfilter
- einfach zugänglicher Auslassfilter



Modulares Design

- Kompressorlüfter
- Siebbetten
- Produktbehälter
- Platine



1. BPM Atemzüge pro Minute
Siehe Benutzerhandbuch für die vollständigen Betriebsbedingungen und -spezifikationen

Zubehör



3 in 1 Tragetasche

Art.-Nr.: POC1-150



Zusatzakku

Art.-Nr.: POC1-110-DE



Netzteil 100-240 V (AC)

Art.-Nr.: POC1-130-EU



Autoadapter 12 V (DC)

Art.-Nr.: POC1-140



Externe Ladestation

Art.-Nr.: POC1-115-DE

Akku separat erhältlich

Technische Daten

Gesamthöhe	Gesamtbreite	Gesamttiefe	Gewicht	FAA-Zulassung	Pulsmenge	Sauerstoffreinheit
239 mm	188 mm	94 mm	2,22 kg Konzentrator 0,45 kg Zusatzakku	Flugtransporttauglich	Einstellungen 1-4 Bis zu 880 ml pro Minute	87% - 95,6%

Platinum[™]
Mobile

Umweltverträglichkeit	Energieverbrauch	Geräuschpegel	Akkuladezeit	Auslöserempfindlichkeit	Länge der Nasenkanüle	Max. Akkulaufzeit
Konzentrator IPX2 von 5°C bis 40°C	24W bei Einstellung 2	≤ 40 db(A) bei Einstellung 2	02:18 Std mit 1 Akku 04:40 Std mit 2 Akkus	0,18 cm H ₂ O Durchschnitt mit 0,13 cm H ₂ O bei Einstellung 2 bei 20 BPM	Von 1200 mm bis 2100 mm bis höchste Wirksamkeit	05:05 Std mit 1 Akku 10:10 Std mit 2 Akkus

Platinum[™]
Mobile

Für weitere Produktinformationen, einschließlich der Bedienungsanleitung, besuchen Sie unsere Webseite unter www.invacare.de.

Lieferumfang

Art.-Nr.: POC1-100B-DE

- Platinum Mobile tragbarer Sauerstoffkonzentrator
- Ausgeklügelte 3-in-1 Tragetasche
- 2 Trageriemen
- 1 Lithium-Ionen-Akku
- AC 100-240V Netzteil
- DC 12V Autoadapter
- 1200 mm Kanüle
- Bedienungsanleitung



Weitere Informationen unter:
<http://oxygen.invacareproducts.com/de/>

Invacare GmbH
Alemannenstraße 10
88316 Isny / Deutschland
Telefon +49 7562 700-0
Fax +49 7562 700-66
E-Mail kontakt@invacare.com
Web www.invacare.de

Invacare Austria GmbH
Herzog-Odilo-Straße 101
5310 Mondsee / Österreich
Telefon +43 6232 553-50
Fax +43 6232 553-54
E-Mail info-austria@invacare.com
Web www.invacare.at

Invacare AG
Benkenstrasse 260
4108 Wittenswil / Schweiz
Telefon +41 61 48770-80
Fax +41 61 48770-81
E-Mail switzerland@invacare.com
Web www.invacare.ch



Yes, you can.®